

Monohi Koomaha 19. 1857

J. H. Smith
 Loswell
 H. Lee
 G. M. Robertson J. S. Kaulahao

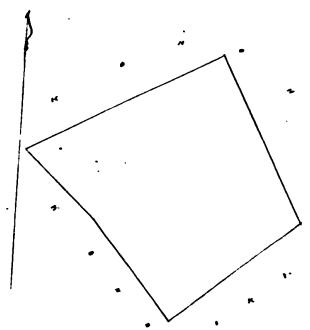
Hele 7604 Manakaiwa

Waihiu, Kau, Hawaii

K. Apuna fono ana i Waihiu, Kau.
 E hoomaka ana ke kahi kahi a e hiki i kahi. 60 25' kahi. 11.50 kahi. ana e hiki ana o kahi kahi; kahi. 25' kahi. 5.08 kahi. ana
 ke ana o kahi kahi i kahi; kahi. 39' kahi. 6.60 kahi. ana ke ana o kahi kahi; kahi. 50' kahi. 8.75 kahi. ana ke ana o
 kahi kahi kahi; kahi. 27' 15' kahi. 9.63 kahi. ana ke ana o kahi kahi kahi; a hiki o kahi i kahi kahi. Hele o kahi ana
 ke. 10' 75' kahi.

Waihiu July 24. 1857.

J. Smith
 L. Lee
 G. M. Robertson



Monohi Koomaha 19. 1857

J. H. Smith
 Loswell
 H. Lee
 G. M. Robertson
 J. S. Kaulahao